



Kanton Zürich  
Gemeinde Rifferswil

Revision Ortsplanung

## ANPASSUNG ZONENPLAN

1:5000

Fassung für die Gemeindeversammlung

Von der Gemeindeversammlung festgesetzt am

Namens der Gemeindeversammlung

Der Präsident:

Die Schreiberin:

Von der Baudirektion genehmigt am

Für die Baudirektion:

BDV-Nr.:

**SUTER  
VON KÄNEL  
WILD**

Planer und Architekten AG  
Foribuckstrasse 30, 8005 Zürich  
+41 44 315 13 90, www.skw.ch

31129 - 13.10.2025  
Ergibt 8.12.2025

### Festlegungen

**K/22** Kernzone (ÜZ 22)

Empfindlichkeitsstufe (ES) II / III \*

**W/20** Wohnzone (ÜZ 20)

II

**Oe** Zone für öffentliche Bauten und Anlagen

II

**E** Erholungszone

II

**R** Reservezone

III

o o o o o o Gestaltungsplanpflicht

\* differenzierte ES-Zuordnung gemäss Eintrag im Zonenplan

### Informationsinhalte

..... Gestaltungspläne bestehend

..... Gestaltungsplan in Bearbeitung

**Lk** kantonale Landwirtschaftszone

**Wald** Wald

**Gewässer** Gewässer

**Verkehrsfläche ausserhalb Bauzone**

**beantragte Festlegung**

### Ergänzungspläne

Kernzonen

\* Kernzonenplan

Gestaltungspläne

\* Öffentlicher Gestaltungsplan Guggenbühl, GP 1

\* Privater Gestaltungsplan Girmenwies, GP 2

\* Privater Gestaltungsplan Obersteigsmatt, GP 3

\* Öffentlicher Gestaltungsplan Winkel, GP 4

\* Privater Gestaltungsplan Kappel, GP 5

\* Privater Gestaltungsplan Senneggass, GP 6

\* Privater Gestaltungsplan Park Seiger Moor, GP 7

\* Privater Gestaltungsplan Kiesgrube, Jönachstrasse und Steinhau, GP 8

In Bearbeitung:  
Fassung für die Gemeinde-  
versammlung vom 13.10.2025

genehmigt am 21.10.1992

genehmigt am 31.8.1999

genehmigt am 23.4.1999

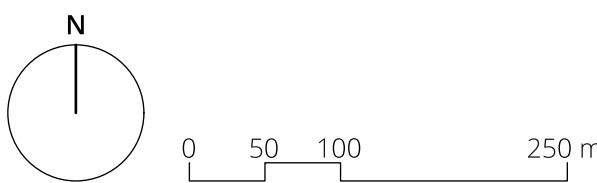
genehmigt am 10.11.2005

genehmigt am 4.4.2012

genehmigt am 19.2.2016

genehmigt am 13.2.2019

offend. Auflage 31.1.2014



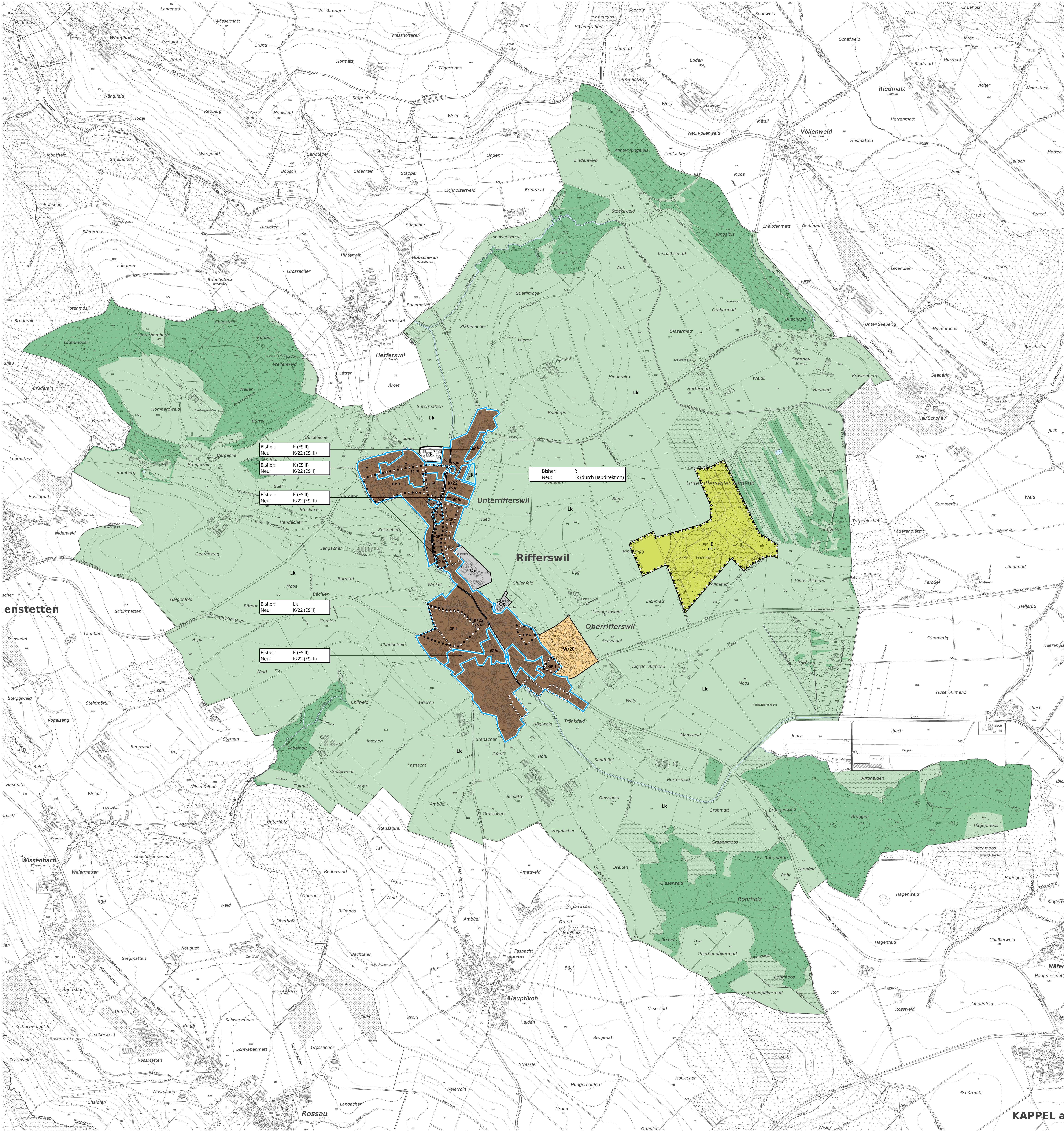
Bearbeitung: Salome Mezger

Das Druckdatum entspricht dem Erstellungsdatum.

Grundlagendaten

Übersichtsplan ARE, GIS Kanton Zürich vom 4. Juli 2022

Nutzungsplanung ARE, GIS Kanton Zürich vom 15. August 2022



**KAPPEL a**